

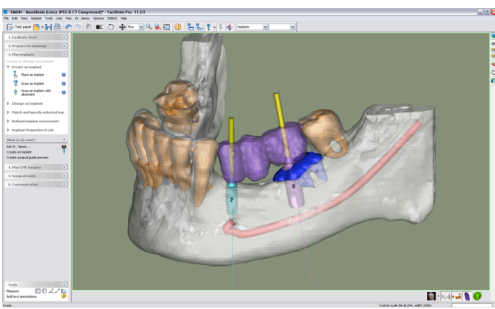
# novum

Laboratorio Novum S.r.l.  
Viale Settembrini, 17/s - 47924 Rimini RN

In collaborazione con



Per ulteriori informazioni sulla tecnologia  
SimPlant™ : [www.materialisedental.com](http://www.materialisedental.com)



## Programma:

- *Medicina legale ed implantologia*
- *Problematiche cliniche nell'elaborazione di una terapia implantare computer assistita*
- *Il protocollo SimPlant in chirurgia implantare*
- *La TAC in chirurgia implantare*
- *Interazione con la TAC nella pianificazione computerizzata.*
- *Modelli Stereolitografici nella pianificazione chirurgica*
- *Chirurgia mini-invasiva senza lembi (flapless surgery)*
- *Chirurgia senza innesti per evitare gli ostacoli anatomici (graftless surgery)*
- **Audiovisivi di CASI CLINICI**

## Chirurgia implantare computer-guidata: la piattaforma SIMPLANT®

**Mercoledì 04 Aprile 2012**  
**dalle ore 20:00 alle 23:00**

**Presso lo Studio Odontoiatrico Rea-Sibilla**  
**Via Piangipane 5 - 44100 – Ferrara**

[www.studioreasibilla.it](http://www.studioreasibilla.it)

**La partecipazione è GRATUITA**

*Durante la serata verrà servito un rinfresco*

### Relatori:

**Dr. Marco Rinaldi**

*Specialista in odontostomatologia Bologna.  
Chirurgia implantare assistita da computer*

**Massimo Gamberoni**

*Area Manager Materialise Dental*

**Dr. Marco Rinaldi** [www.studiodentisticomarcorinaldi.it](http://www.studiodentisticomarcorinaldi.it)

*Laurea in Medicina e Chirurgia e specializzazione in Odontostomatologia. Ha frequentato vari stages di perfezionamento in Italia e all'estero, tra i quali il corso di "Chirurgie de la face" all'Università di Grenoble. Ha esperienza con i principali sistemi implantari che utilizza dal 1989. Negli ultimi anni ha sviluppato una competenza specifica nella chirurgia implantare computer assistita applicata ai casi complessi ed è stato il primo, in Italia, ad utilizzare il Navigator System Biomet 3i. E' President della SimPlant Academy Italy 2012, Active Member della Computer Aided Implantology dell'Academy of Osseointegration, è stato relatore a corsi, conferenze e congressi nazionali ed internazionali ed è autore di numerose pubblicazioni scientifiche, e di un libro sulla chirurgia avanzata computer assistita (M.Rinaldi A.Mottola: "SUPERAMENTO DEGLI OSTACOLI ANATOMICI IN CHIRURGIA IMPLANTARE" - Implantologia computer-guidata innesti ossei - ed. da Elsevier-Masson, 2009) è coautore del libro JP Geng Sinus Implant Surgery; JiangSu Science and Technology Press, PR China 2010. E' membro dell'Editorial Board del Journal of Computerized Surgery", ed. Lippincott Williams & Wilkins. Esercita la libera professione a Bologna con attività prevalente in chirurgia orale ed implantare.*

**SI! Iscrivetevi all'incontro SimPlant™ (SCRIVERE IN STAMPATELLO)**

Nome e Cognome del Medico: \_\_\_\_\_

Indirizzo: \_\_\_\_\_

Tel.: \_\_\_\_\_ Cell: \_\_\_\_\_ Fax: \_\_\_\_\_

**Si prega cortesemente di confermare la presenza all'evento, entro e non oltre la data del 30 marzo 2012. Grazie.**

### Contatto booking:

**Lab. Novum Srl** : Tel.: 0541 /386642 Fax: 0541/390934 mail: [dorianabaldrati@novumrimini.it](mailto:dorianabaldrati@novumrimini.it) ref. Doriana Baldrati

**Studioreasibilla** ([www.studioreasibilla.it](http://www.studioreasibilla.it)): Tel.0532/248523 Fax 0532/1822184 [studioreasibilla@libero.it](mailto:studioreasibilla@libero.it) ref. Tiziana Rea